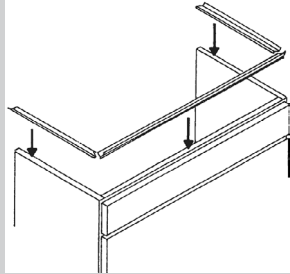




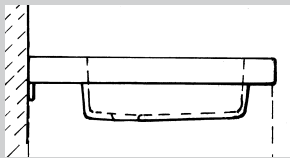
## Montagehinweise Betonwaschtisch



### Möbel zuerst!

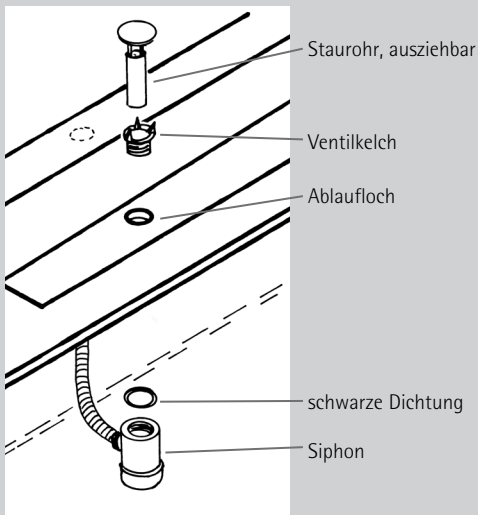
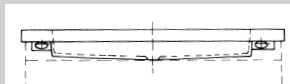
Zuerst den Waschtisch-Unterschrank komplett montieren, dann die mitgelieferten Dichtungsleisten auf die Schrankseiten stecken. Die Leisten sind mit Gehrung fertig auf Maß geschnitten.

Erst danach den Waschtisch montieren!



### Waschtisch befestigen

Den Waschtisch mit Stockschrauben an der Wand befestigen.



### Ablaufvariante „Ablaufwasserstausystem AWS“

Montage der Einzelteile laut Abbildung links.

Dem Ablaufventil sind zwei transparente Silikondichtungen beigelegt, um eventuelle Unebenheiten an der Unterseite des Betonwaschtisches auszugleichen.

Bitte die flache Silikondichtung von der Oberseite an den Ablauf legen, die Silikondichtung mit Kragen von unten anlegen (Kragen nach oben in den Ablauf stecken).



**Armaturen keinesfalls zu fest anziehen – Bruchgefahr!**

**Alle Armaturendichtungen verwenden – niemals Metall auf Beton verspannen!**

**Fuge Waschtisch zur Wand hin fachgerecht mit Silikon abdichten.**

**Bitte unbedingt auch Montageanleitung Möbel beachten.**



## Produktinformationen Betonwaschtisch

### Materialbeschaffenheit

Der Betonwaschtisch besteht aus Zement gemäß DIN 1164T.1/2, Quarzsand mit einer Korngröße von 1 mm, armiert mit ca. 3,5 % textiler AR-Glasfaser CEMFIL. Der Glasfaserbeton ist nicht brennbar und UV-beständig, im ausgehärteten Zustand gesundheitlich unbedenklich und recyclebar.

### Produktqualität

Jeder Betonwaschtisch ist ein Unikat und weist typische Schattierungen sowie unterschiedliche Strukturen in der Fläche auf. Kleine Löcher oder Haarrisse, dunkle oder helle Stellen in der Fläche sind natürliche Merkmale des Betons und arttypisch. Die Armierung des Betons besteht aus Glasfasern, die in das Material mit eingegeben worden sind. Das Material hat eine sehr hohe Dichte und somit eine sehr lange Lebensdauer. Kleine Poren können Flüssigkeiten durchlassen. Trotz Versiegelung wird dieser Werkstoff dunkler, wenn er mit Wasser in Berührung kommt. Diese Stellen werden nach dem Abtrocknen wieder hell. Je nach Härtegrad des Wassers kann es zu Farbveränderungen kommen. Die Oberfläche ist mit einer transparenten Kunststoffschicht versiegelt, die verhindert, dass Flüssigkeiten eindringen können.

### Beschädigungen

Wie auch bei Mineralguß oder Keramik kann der Waschtisch beschädigt werden, wenn ein schwerer, spitzer o. ä. Gegenstand ins Waschbecken fällt.

### Reinigung und Pflege

Zu jedem Betonwaschtisch wird eine Dose Pflegewachs mitgeliefert. Mit diesem lässt sich die Acryl-Versiegelung zusätzlich schützen, pflegen und erhalten. Für die tägliche Reinigung dürfen nur Spülmittel bzw. verdünnter Essigreiniger gegen hartnäckige Kalkablagerungen oder nicht scheuernde Flüssigreiniger auf einem weichen Tuch verwendet werden.